

RILEVAZIONE TEMPERATURE INTERNE DELL'UMIDITA'  
E806 Via delle Fabbriche 189 A – Genova (GE)  
SCUOLA MATERNA STATALE ed ELEMENTARE "FABBRICHE"

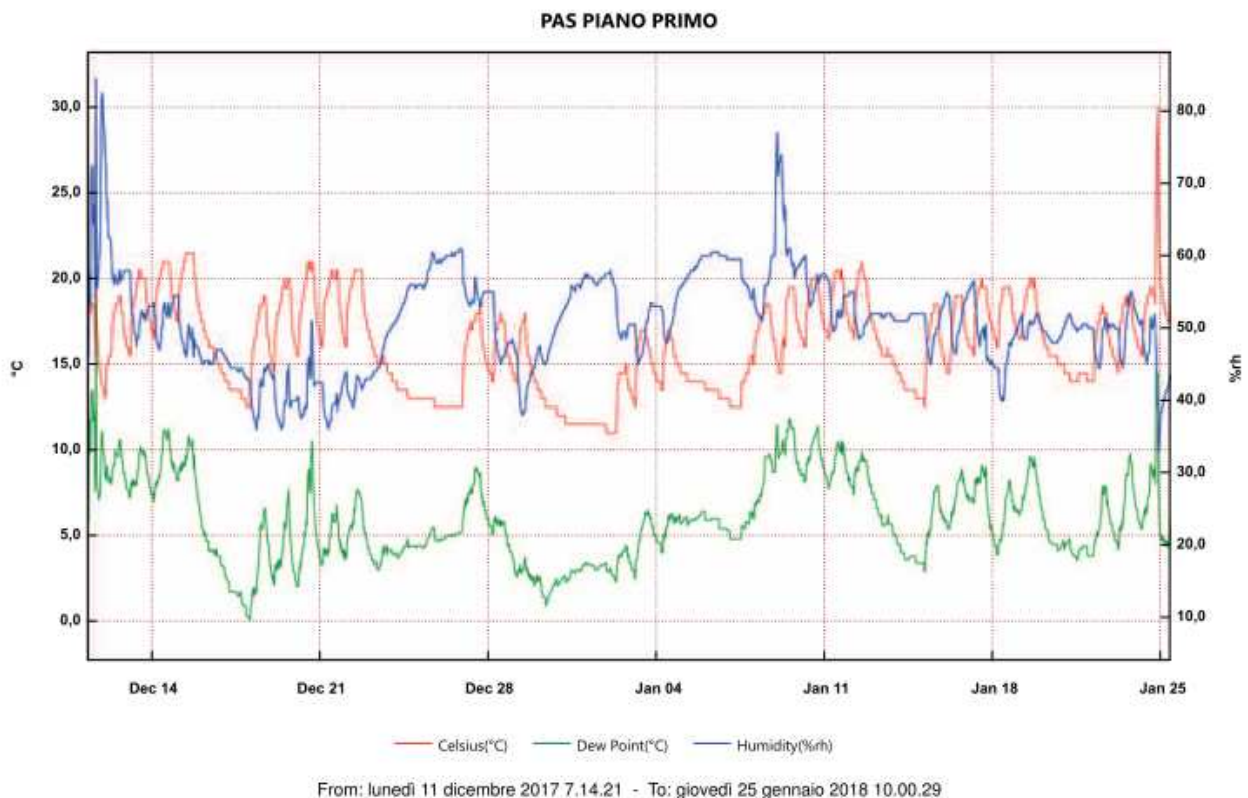
**Rilevazione delle temperature e dell'umidità relativa all'interno**

Dal 12 dicembre 2017 al 24 gennaio 2018 è stata posizionata, all'interno dell'edificio scolastico, una sonda che ha rilevato in continuo i valori di temperatura ed umidità relativa, i cui risultati sono riportati in allegato – **PAS PIANO PRIMO**.

La sonda è stata posizionata in un'aula con presenza costante di studenti. Interrogando il corpo docenti sullo stato di comfort dell'istituto, si è cercato di posizionare la sonda nella zona più "critica" dell'istituto (o la più fredda o la più calda) per avere risultati significativi e utili ai fini della diagnosi.

I grafico riporta le seguenti informazioni:

- la linea rossa riporta i valori di temperatura in °C, secondo la scala graduata a sinistra;
- la linea blu riporta i valori di umidità relativa, secondo la scala graduata sulla destra;
- la linea verde riporta il valore di temperatura (cd. temperatura di rugiada)



Dal grafico si nota che le temperature si mantengono – durante le giornate di lezione, sempre tra i 16 e i 20 °C. Si può notare che in alcune giornate le temperature non raggiungono i 19 °C.

## STRUMENTAZIONE UTILIZZATA

### **Termoigrometro**

Per la rilevazione dei valori di temperature ed umidità relativa è stato utilizzato un sensore con data logger modello EL-USB-2, prodotte dalla Società LASCAR, con le seguenti caratteristiche:



### Caratteristiche strumento

Range di misura umidità relativa (0 – 100 %)

Range di misura temperatura (da -35 a +80 °C)

Indicazione punto di rugiada tramite elaborazione con software EasyLog

Interfaccia USB per il settaggio e lo scaricamento dei dati su PC

Allarmi programmabili

Indicatore di stato tramite LED rosso e verde

Batteria al Litio interna

Software di controllo in ambiente Windows

Protezione IP67